

BERGE · WELLNESS · GENUSS

NEU  
Erstes  
klimaneutrales  
Hotel in  
Tirol

HOTEL  
**fliana**  
★★★★S

*feel good*

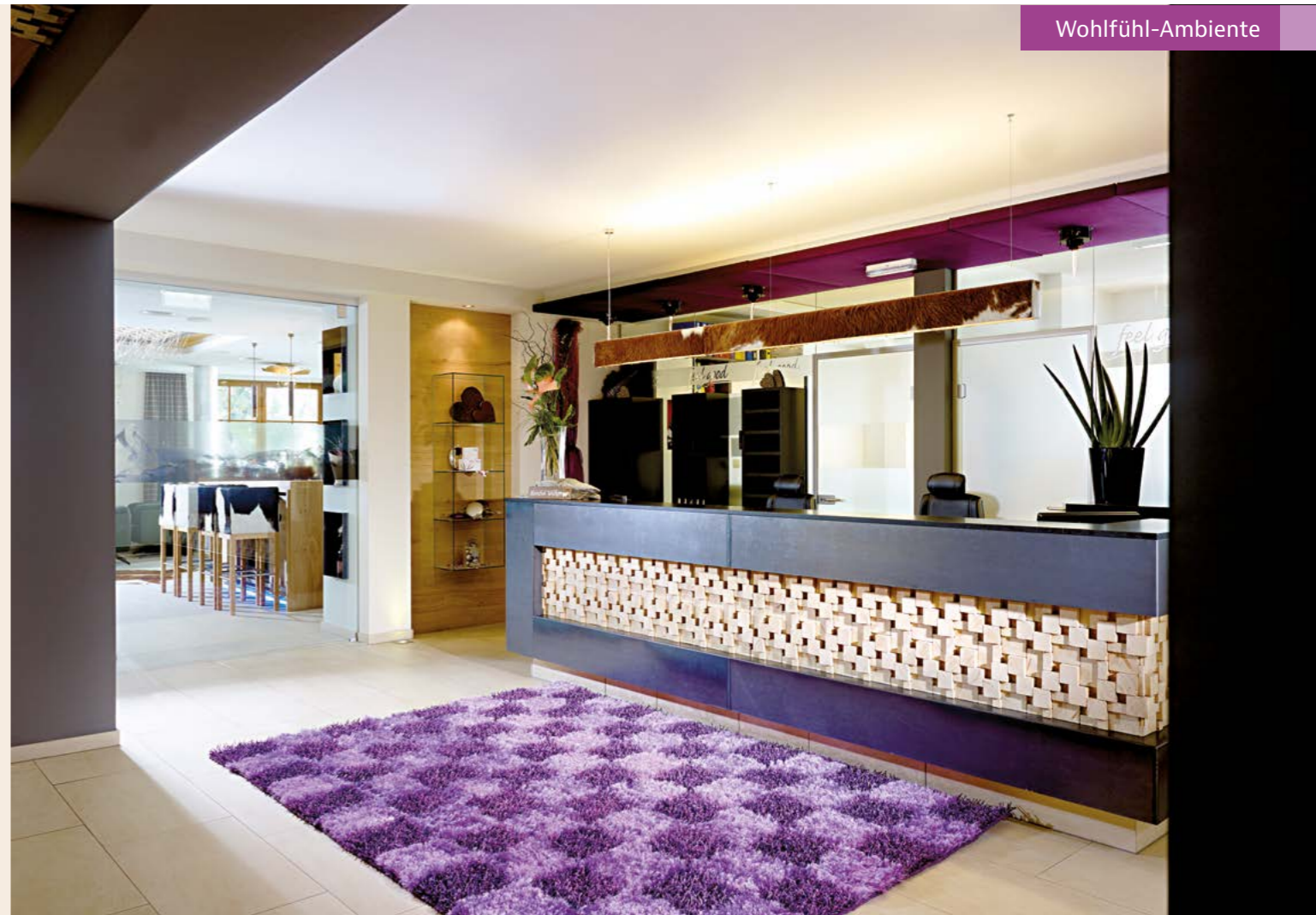
*feel good*

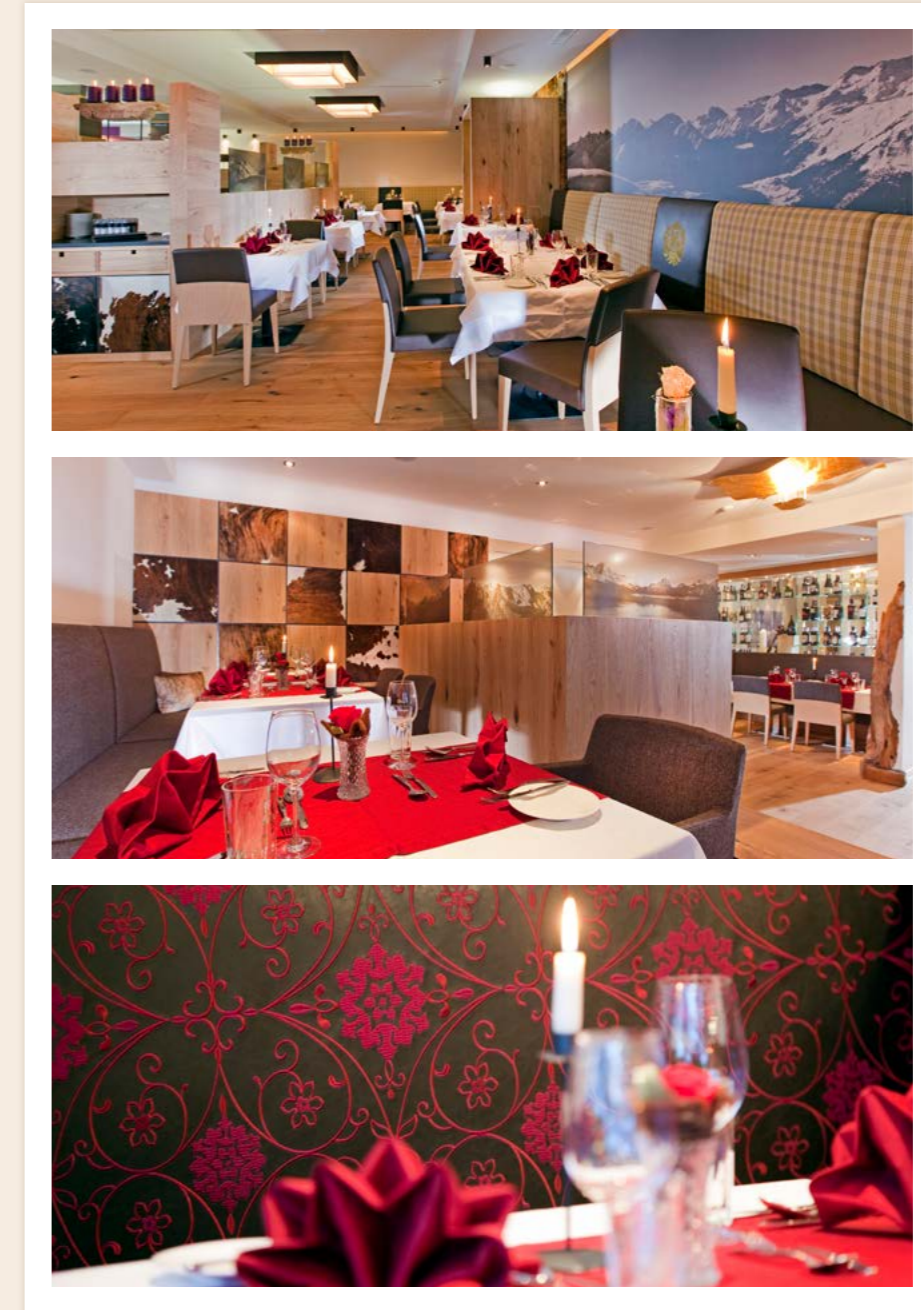
## Fliana Wohnkultur.

Stiliches Design, geradlinige und klare Formen sind kombiniert mit naturnahen Farbelementen. Genießen Sie die wohltuende Harmonie und erleben Sie Tiroler Gastfreundschaft hautnah. In der neu gestalteten Hotelbar mit Lobby und offenem Kamin trifft man sich gerne für gemütliche und kommunikative Stunden bei Kaffee- und Teespezialitäten, Top-Edelbränden, internationalen Bargetränken oder kreativen Cocktails.



Wohlfühl-Ambiente





Modernes Ambiente, gepflegte Tiroler Gastlichkeit und ein Spiel der natur-echten Materialien erzeugen ein entspannendes Gefühl. Unsere beiden Restau-rantstuben sind ein glanzvoller Rahmen für besondere kulinarische Momente. Lassen Sie sich doch verwöhnen!



## Gehobene internationale & Tiroler Küche

Gehobene gastronomische Inszenierung erwarten Sie in der heimeligen Atmosphäre unserer Restaurants. Unser Küchenchef Andreas Spitzer verzaubert Ihren Gaumen mit traditionellen heimischen Leckerbissen und internationalen Köstlichkeiten.



Unser Kochbuch mit den besten Rezepten von Andreas Spitzer zum Nachkochen.

### Gault&Millau

Gault&Millau  
15,5 / 20 Punkte – 3 Hauben

### A LA CARTE

A la Carte  
80 / 100 Punkte

### falstaff

Falstaff  
87 Punkte – 2 Gabeln



## Vielfältiges Weinangebot

Der hohe Qualitätsanspruch setzt sich auch in unserem Weinangebot fort. Im Weinkeller lagern Spitzenweine der weltweit wichtigsten Anbauggebiete. Der Schwerpunkt liegt aber sicherlich in der heimischen Region – lassen Sie sich überraschen!



## Hausgemachtes

Als Geschenk für Freunde und Bekannte oder einfach als schöne Erinnerung an Ihren Urlaub im HOTEL FLIANA IN ISCHGL: hausgemachte Marmeladen und veredelte handgemachte Pralinen.





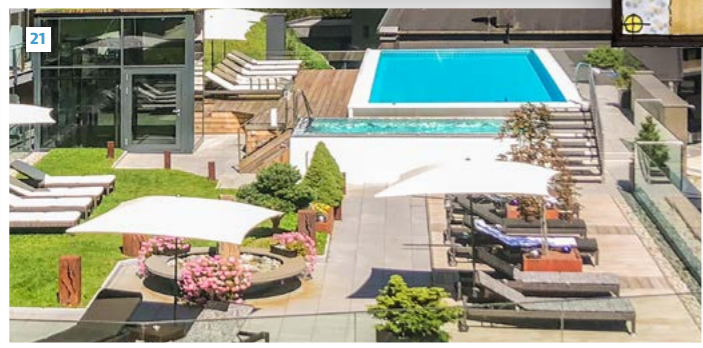
## Fliana Wellness & Relax World

- 1 Hallenbad
- 2 Ruhekojen
- 3 Ruhebereich
- 4 Wellness-Beauty-Rezeption
- 5 Bäderanwendungen
- 6 Massagen & Shiatsu
- 7 Massageraum
- 8 Kosmetik
- 9 Packungsbad
- 10 WC-Anlagen
- 11 Wellnesslift
- 12 Ruhe- und Entspannungsraum
- 13 Finnische Sauna
- 14 Bio-Sauna
- 15 Laconium
- 16 Soledampfbad
- 17 Erlebnis-Duschen
- 18 Vitamin-Bar
- 19 Stein-Dampfbad
- 20 Textilsauna
- 21 Panorama-Outdoor-Whirlpool

Ebene 1



Terrasse

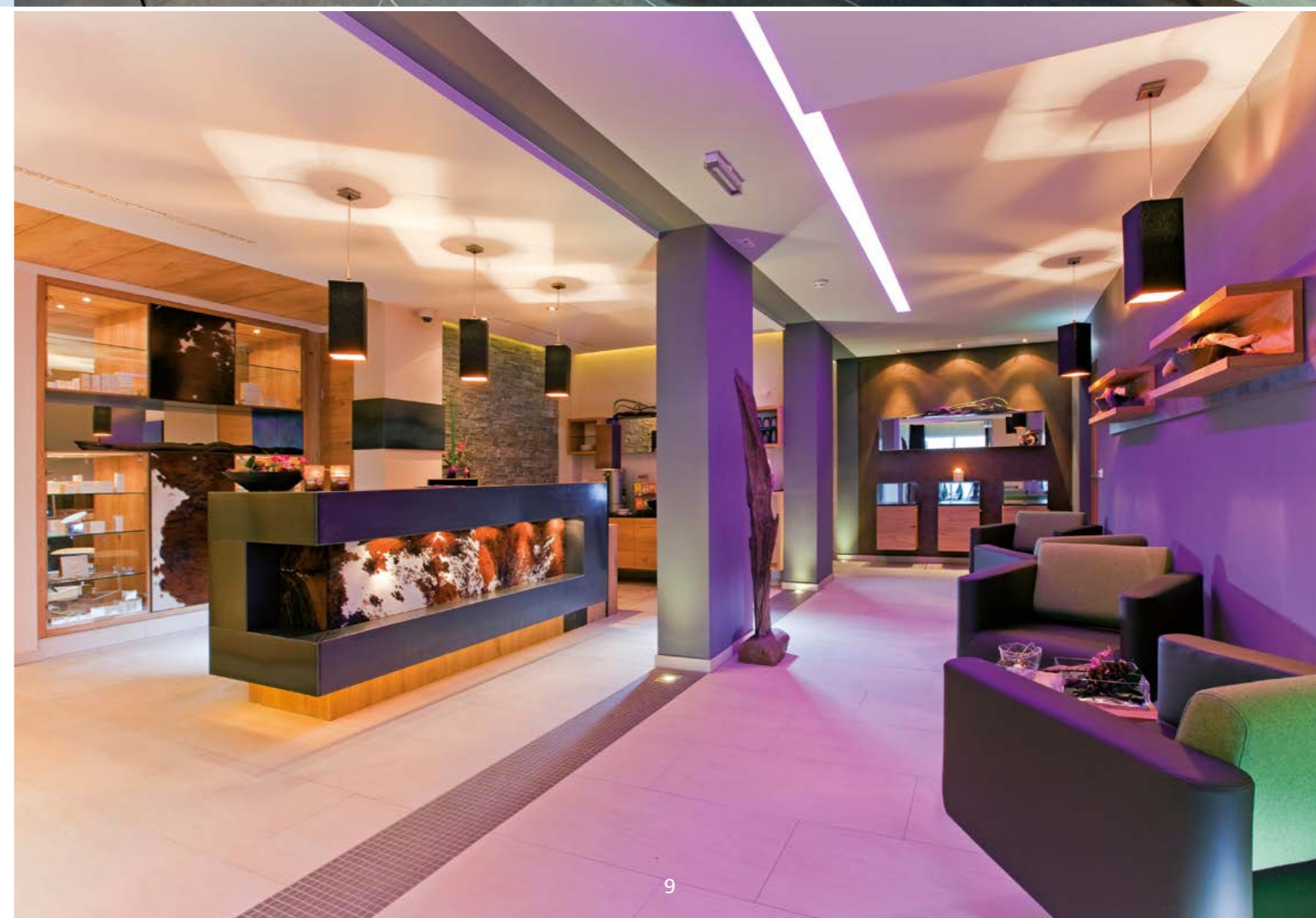


Panorama-Outdoor-Whirlpool

*feel good*

## Eintauchen & Wohlfühlen

Es erwartet Sie eine entspannte Atmosphäre und ein Gefühl der Vertrautheit. Großzügig die Räumlichkeiten, beschaulich das Ambiente, die Details abgestimmt mit harmonischen Farben und modernen Elementen. Wir möchten Sie verwöhnen und Ihnen körperliche und seelische Erfrischung ermöglichen.



Fernöstliches Flair im Shiatsu-Raum



feel good  
weitere Angebote,  
spezielle Wellnesspackages  
und den gesamten Wellness-  
folder zum Downloaden  
unter [www.fliana.com](http://www.fliana.com)

## Schönheit ist vollkommene Übereinstimmung des Sinnlichen.

Ob Wellness-Angebot oder Beautyanwendungen, über 2 Etagen finden Sie ein umfangreiches Angebot an Massagen, Kosmetikanwendungen, Ruhe- und Entspannungsbereichen. Wir möchten Sie während Ihres Wellnessaufenthalts in Ischgl verwöhnen und Ihnen körperliche & seelische Erfrischung ermöglichen.

### Klassische Massagen

Teilkörpermassage | Ganzkörpermassage | Fußreflexzonenmassage | Sportmassage | Gesichts- und Dekolletémassage

### Spezialmassagen

Lymphdrainage | Kombi-Relaxmassage | La-Stone-Massage | Shiatsu Massage | Wirbelsäulentherapie „Dorn-Breuss“



### Gesichtsbehandlungen

Fliana de luxe „Anti Aging“ | Soin Cocon | Thalasso-Visage für Sie und Ihn | Fliana Gentleman | Fliana Classic



### Kosmetik & Körperbehandlungen

Spa-Maniküre | Spa-Pediküre | Exotic und Energie | Balance | Thalasso Body Anti-Cellulite



### Bäder

Orangenblütenbad | Exotic | Meersalz Kräuterbad | Honigzirbenbad

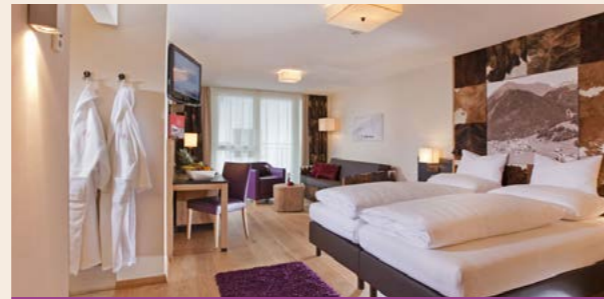
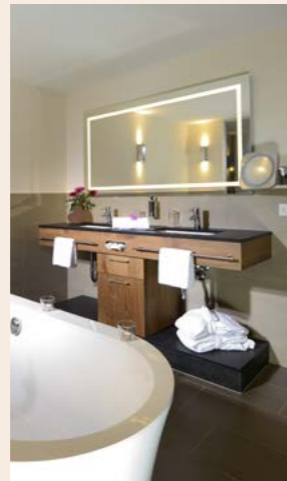
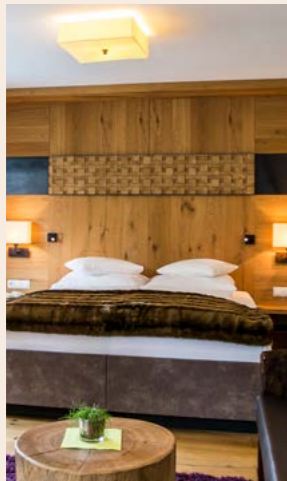


### Emotion Spa

Algen-Entschlackungspackung | Moorpackung | Sport- und Vitalpackung | Cleopatracreme-Ölpackung

## Unsere Zimmer & Suiten

Stiliches Design, geradlinige und klare Formen, kombiniert mit naturnahen Farbelementen. Das erleben Sie im Designhotel Fliana in Ischgl. Genießen Sie das wohlthuende Ambiente und erleben Sie Tiroler Gastfreundschaft in Ihrem Ischgl Urlaub hautnah.



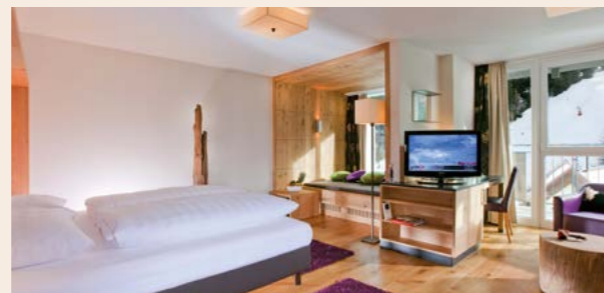
Doppelzimmer Deluxe

Gehobenes Design, Kabel TV, Internetzugang, Safe, Telefon, Haarföhn, Kosmetikspiegel, Bademantel, großzügiges Badezimmer mit Dusche und Badewanne, getrenntes WC, Balkon



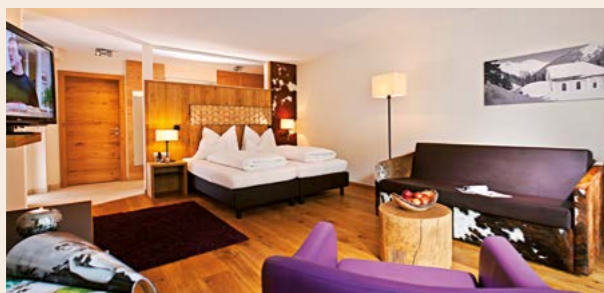
Doppelzimmer Classic

Gehobenes Design, Kabel TV, Internetzugang, Safe, Telefon, Haarföhn, Kosmetikspiegel, Bademantel, Badezimmer mit Dusche, getrenntes WC, Balkon



Suite Deluxe

Luxuriöse und hochwertige Ausstattung in modernem Design, eigener Wohnbereich, Kabel TV, Internetzugang, Safe, Telefon, Haarföhn, Kosmetikspiegel, Bademantel, großzügiges Badezimmer mit Dusche und Badewanne, getrenntes WC, Balkon



Familienzimmer Deluxe

Mit einer Türe räumlich getrennter Schlafraum für eine dritte und vierte Person, gehobenes Design, Kabel TV, Internetzugang, Safe, Telefon, Haarföhn, Kosmetikspiegel, Bademantel, Badezimmer mit Dusche und Bad, getrenntes WC, Balkon



Einzelzimmer Deluxe

Kabel TV, Internetzugang, Safe, Telefon, Haarföhn, Kosmetikspiegel, Bademantel, Badezimmer mit Dusche und WC



Alle Angebote und Zimmerpreise finden Sie auf unserer Website: [www.fliana.com](http://www.fliana.com)

## Fliana-Inklusivleistungen

- Begrüßungsgetränk bei der Anreise
- Vital Frühstücksbuffet mit Bioprodukten, frischen Früchten und Fruchtsäften, a-la-minute zubereiteten Eierspeisen
- Am Nachmittag feine Kuchen, herzhafte Salate und Snacks vom Buffet
- Im Winter am Nachmittag, Snackcorner an der Tagesbar. Im Sommer am Nachmittag, 5 Gang Wahlmenü mit heimischen und internationalen Spezialitäten (Salatbuffet inkludiert)
- 1 Mal pro Woche Galadinner bei Kerzenlicht
- Benützung der Fliana Wellness und Relax World mit 6 verschiedenen Saunen und Dampfbädern sowie großzügigem Ruhebereich
- Hallenschwimmbad mit Sportbecken – 13 Meter Länge
- Große Panorama-Liegewiese mit neuem **Freischwimmbad**
- Großer **Outdoor-Panorama-Whirlpool**
- Bademantel und Badeschuhe am Zimmer
- Kalte und warme Getränke, Früchte und Snacks an der Wellnessbar in der Relaxworld
- Trockenraum für Wanderbekleidung
- Kinder- und Jugendspielraum
- Internetverbindung in jedem Zimmer ohne Gebühr
- Im Sommer mehrmals pro Woche geführte Erlebniswanderung mit Wanderführer
- Im Sommer 6 Mal pro Woche professionelle Kinderbetreuung im Kids-Abenteuerclub, vom Tourismusverband organisiert



*feel good*



Perfekte Lage –  
perfektes Ambiente:  
Für die schönsten  
Stunden im Winter-Urlaub ...



*Perfect location –  
perfect ambiance:  
for your best winter  
holiday moments ...*



Auf diesen Winter  
können Sie sich freuen!



### Das Hotel mit bester Lage

- Sonnig an einen Südhang gebettet
- Direkt zwischen den zwei Seilbahnen
- Skiabfahrt zum Hotel
- Durch den Dorftunnel 3 Gehminuten ins Zentrum
- Absolute Nachtruhe

### Panorama-Outdoor-Whirlpool und Außenpool

Das neue entspannende Highlight ist der große Whirlpool auf der Panorama-Terrasse und der großzügige Außenpool. Unsere Gäste können im wohlig-warmen Whirlpool den Blick auf die verschneite umliegende Ischgl Bergwelt und die Skipiste genießen.

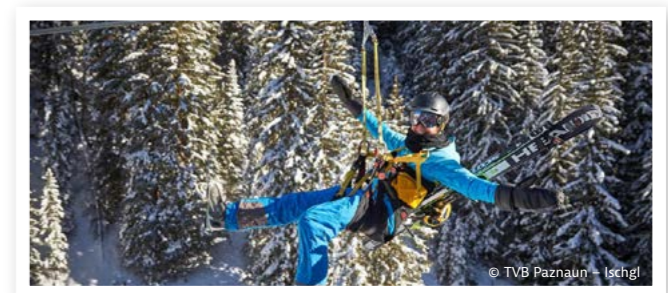




© TVB Paznaun - Ischgl

## Ihr Winterurlaub in Ischgl

**45 Bergbahnen und Lifte, 36 Pistengeräte, 238 bestens präparierte Pistenkilometer** und die größte Party des Winters. Es gibt viele Gründe im Winter nach Ischgl zu kommen! Von November bis Mai ist dank der perfekten Lage in der Silvrettaregion und den 1100 Schneekanonen, auf den Pisten kein grüner oder brauner Fleck zu sehen. Schnee soweit das Auge reicht, und noch viel weiter. Die Silvrettaseilbahn bringt Sie von Ischgl aus direkt und sicher ins Skigebiet, von wo aus Sie Ihre Winterträume wahr werden lassen können. Und während der gesamten Saison: Viele Top-Events, Konzerte, Sportveranstaltungen und Après-Ski – in Ischgl ist immer was los.



© TVB Paznaun - Ischgl

### Ischgl Skyfly

Mit dem neuen Ischgl Skyfly gleiten Wagemutige auf einem Drahtseil, 50 Meter über dem Boden hängend, talwärts Richtung Ischgl. Auf der 2 Kilometer langen Strecke werden atemberaubende Geschwindigkeiten von bis zu 84 km/h erreicht. Die neue Attraktion in Ischgl ist im Sommer und Winter in Betrieb.



## Unser Hotel ist klimaneutral

Der Klimawandel ist aktuell eine der größten Herausforderungen. Wir wollen Verantwortung übernehmen und leisten einen konkreten Beitrag zum Klimaschutz. In Zusammenarbeit mit ClimatePartner, einem der führenden Lösungsanbieter im Klimaschutz, haben wir die Emissionen unseres Hotels inklusive sämtlicher Übernachtungen berechnet und anschließend über das verschiedene Klimaschutzprojekte ausgeglichen.

Um den CO<sub>2</sub>-Ausstoß in unserem Hotel so gering als möglich zu halten, konnten durch folgende Maßnahmen schon viele Einsparungen erzielt werden:

- In unserer Bioheizanlage verbrauchen wir keinen einzigen Liter Öl oder Gas
- Wir beziehen 100% Ökostrom aus Wasserkraft
- Energieeinsparung durch moderne Wärmerückgewinnung
- Von unserem Biomüll wird wieder Strom erzeugt
- Kontrollierter Stromverbrauch durch moderne Maximumwächter
- Verarbeitung regionaler Produkte von unseren Bauern in unserer Hotelküche

### Unterstützte Klimaprojekte:

Wir haben uns die Auswahl nicht leicht gemacht und haben uns entschieden in Zusammenarbeit mit HOGAST drei international anerkannte Klimaprojekte zu unterstützen und so die verursachten Treibhausgasemissionen zu kompensieren:

- Alpenraum Österreich „Regionale Projekte“: Durch nachhaltige Entwicklung funktioniert Klimaschutz mit nachhaltigen Projekten.
- Demokratische Republik Kongo Afrika „Wasserkraft Viringa“: Es entsteht Wasserkraft für den Lebensraum von Berggorillas und Schutz vor Abholzung des Regenwaldes.
- Peru Südamerika „Saubere Kochöfen“: Durch den Einbau von effizienten Kachelöfen von Microsol werden schwere Atemwegs- und Augenerkrankungen der verarmten Bevölkerung eingedämmt.



Weitere Infos auf [www.fliana.com](http://www.fliana.com)



**SILVRETTA**  
THERME ISCHGL

## Neu in Ischgl: Silvretta Therme

1.000 Quadratmeter Wasserfläche. 1.500 Quadratmeter Saunabereich. 320 Quadratmeter Fitnesscenter. Veranstaltungsräumlichkeiten für bis zu 600 Personen. Eine Eislaufbahn rund ums Gebäude. All das vereint die neue Silvretta Therme unter einem Dach. Und setzt damit neue Maßstäbe in Sachen Entspannung und Abwechslung im Urlaub in Ischgl.



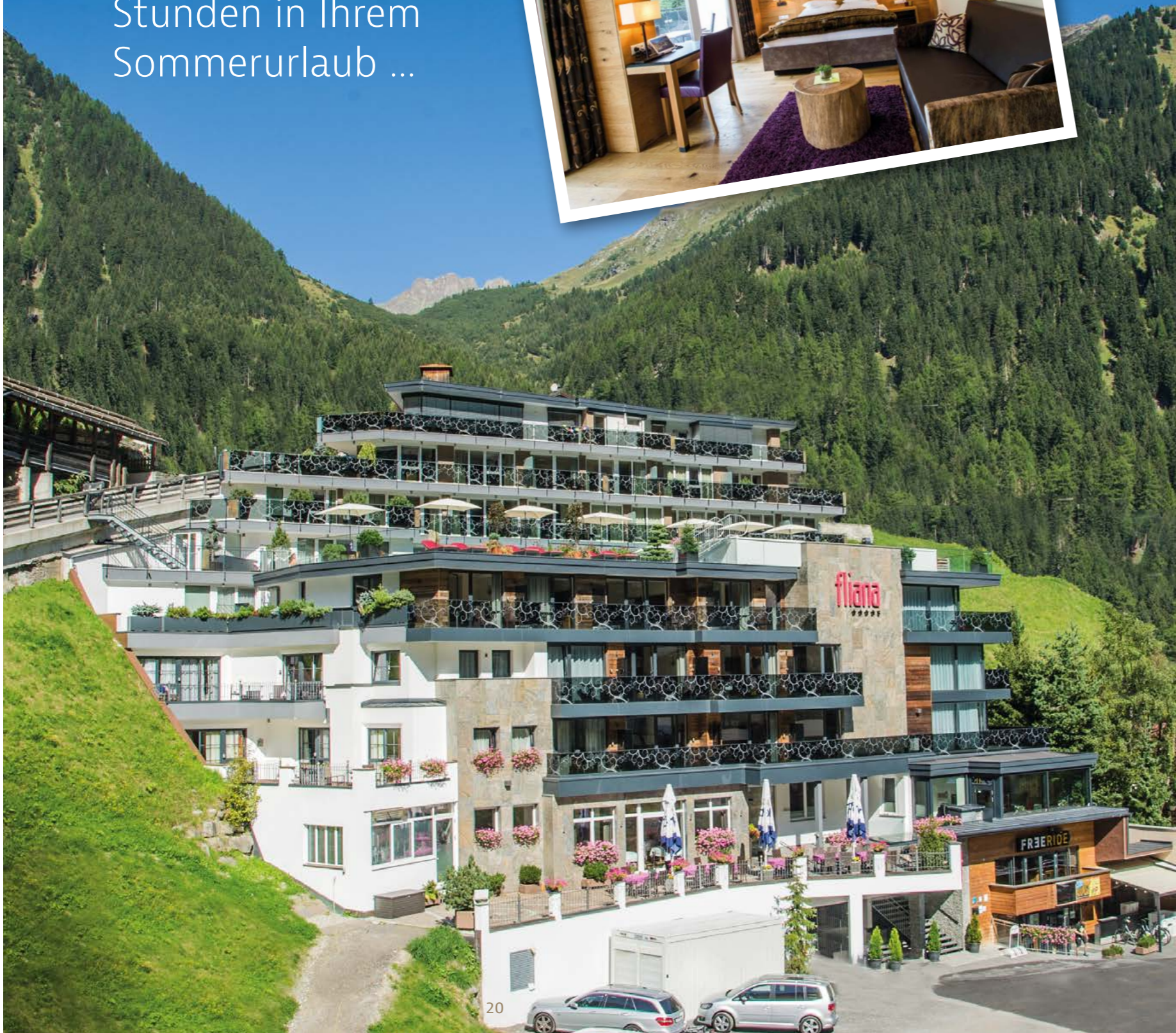
Die Silvretta Therme ist der perfekte Ort für all jene, die Sport und Erholung im Urlaub kombinieren möchten. Nicht nur architektonisch ist die neue Therme ein echtes Highlight – auch ihre „inneren Werte“ können sich sehen lassen.

- rund 1.000 m<sup>2</sup> Wasserfläche
- In- und Outdoorbecken zum Abtauchen
- stilvoll gestaltete Saunalandschaft zum Entspannen und Relaxen
- topmodernes Fitnesscenter zum Auspowern
- professionelle Veranstaltungsräumlichkeiten zum Tagen und Konferieren
- einzigartige Eislaufbahn zum Dahingleiten und Pirouettendrehen



*feel good*

Perfekte Lage –  
perfektes Ambiente:  
Für die schönsten  
Stunden in Ihrem  
Sommerurlaub ...



20

## Eine Welt der Vielfalt.

Ischgl gilt in aller Welt als Synonym für das Besondere. Gerade im Sommer findet hier der erholungssuchende und sportlich orientierte Gast ein einzigartiges Zusammenspiel von Natur, dörflicher Romantik und einer schier unglaublichen Angebotsvielfalt. Mittendrin das Hotel Fliana mit seiner privilegierten Lage in Ischgl: Sonnig an einen Südhang gebettet, durch den neuen Dorftunnel ist man in wenigen Minuten im Ortszentrum. Kein Nachtlokal oder Verkehr stört hier Ihre Nachtruhe.

Wir, Hildegard und Christian, werden Sie als Ihre Gastgeber vom ersten Augenblick an persönlich und familiär durch die schönste Zeit des Jahres begleiten. So wird Ihnen Hildegard als geprüfte Wanderführerin unsere beeindruckende Bergwelt näher bringen und Christian als geprüfter Bergführer und Canyoningguide begleitet Sie bei der Gletschersafari, den Biketouren und vielen anderen Aktivitäten. In diesem Sinne – bis bald bei uns im Fliana.



Fimba-Seilbahn  
und 150 Meter langer  
Fußgängertunnel  
ins Zentrum

Hotel  
Fliana

Pardatschgratbahn

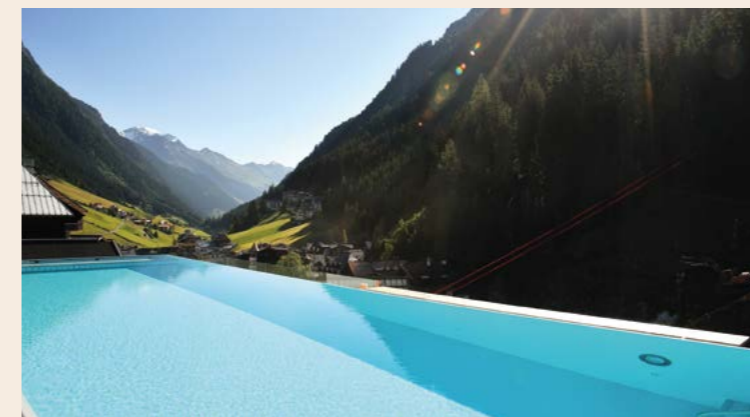
21



## Der Natur ganz nahe sein.

Seit Jahren arbeiten wir mit Nachdruck daran, unseren Gästen noch mehr Komfort und Erholung zu bieten. Mit unserer großzügigen und luxuriös gestalteten Panorama-Dachterrasse ist das ausgezeichnet gelungen.

Lassen Sie sich doch von unserem Ruhe- und Relaxbereich, dem herrlichen Freischwimmbad sowie unserem neuen Panorama-Outdoor-Whirlpool mit direkter Aussicht auf die Ischgl Bergwelt inspirieren.





© TVB Paznaun – Ischgl



© TVB Paznaun – Ischgl



© TVB Paznaun – Ischgl



© TVB Paznaun – Ischgl



## Ischgl Impressionen

Ischgl ist längst zu einem internationalen Markenbegriff geworden. Ein Grund dafür sind die professionell organisierten Events und Veranstaltungen mit internationalen Stars. Ein weiterer Grund ist die perfekte Infrastruktur, wie sie kaum ein anderer Ort in den Alpen zu bieten hat. Egal ob für Naturgeniesser, Wanderer, Biker, Bergsteiger, Familien, Abenteurer ... Dazu erwarten den Gast auch heuer wieder eine Vielzahl von Veranstaltungen.

## Eine wunderbare Welt für Kinder

### Kids Club Paznaun

Kostenlose Kinderbetreuung im Alter von 4 bis 10 Jahren. Diesen Sommer dreht sich alles um Willi, den Waldwichtel. Hier erleben die Kleinen zusammen mit Gleichaltrigen genau das, was sie bei einem Kinderurlaub in Tirol erwarten: Spiel und Spaß.

### Youth Club Paznaun – Elternfreie Zone

Für Teens zwischen 11 und 16. Der Youth Club Paznaun verspricht Action Pur. Mit einem abwechslungsreichen Wochenprogramm für Teens machen Ferien Spaß, auch für jene - die das Verreisen mit Eltern mächtig uncool finden. Adrenalin und Nervenkitzel versprechen die ersten Kletterversuche im Hochseilgarten oder das Raften am Inn.

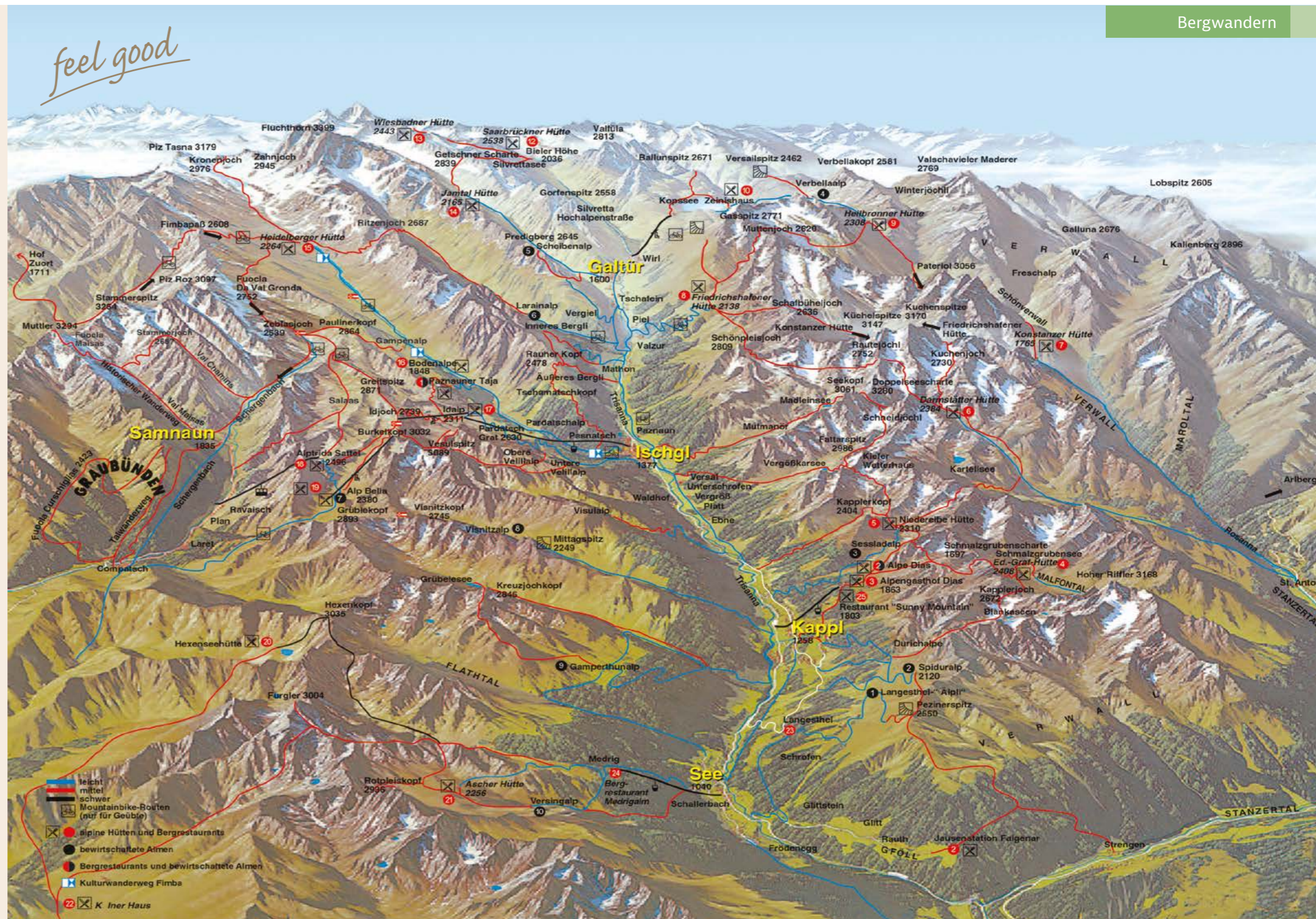




## Abenteuer Berg Wanderarena Ischgl-Silvretta das größte Fitness- Studio der Welt

Es ist natürlich die Bergwelt, die Ischgl auch im Sommer so unvergleichlich macht. Ebenso einzigartig sind jedoch die Bemühungen der Ischgl, ihren Gästen immer neue Attraktionen zu bieten.

So bietet Ischgl auch im Sommer eine in den Alpen kaum zu vergleichende Infrastruktur. Rund um Ischgl erwarten den Gast weit über 300 km markierte Wanderwege. Diese führen von flachen Spazierwegen über ansteigende Höhenpfade bis hinauf in das Reich des ewigen Eises auf weit über 3.000 Meter. Ob Anfänger, Genusswanderer oder Gipfelstürmer, ob leichte oder anspruchsvolle Touren, das Paznauntal wird allen Wanderanforderungen gerecht. Insgesamt stehen 18 bewirtschaftete Alm- und Berghütten für Tageswanderungen zur Auswahl. Wohl einzigartig sind die alten Schmugglerpfade oberhalb der Baumgrenze ins benachbarte Zollausschlußgebiet Samnaun.



## Die Fliana Berg Kompetenz

Urlaub beim Spezialisten – kompetent und jederzeit einen guten Tipp parat. Christian, der Hausherr ist staatlich geprüfter Berg- und Skiführer. Als Extrembergsteiger hat er schon viele klassische Alpenwände wie die Eiger Nordwand und mehrere 8.000er Gipfel im Himalaya bezwungen. Unter anderem stand Christian im Frühjahr 2005 auf dem Mount Everest, dem höchsten Berg unserer Erde. Jede Tour mit ihm ist ein besonderes Erlebnis. Viele spannende Abenteuerberichte finden Sie auf der Website [www.christian-eiterer.at](http://www.christian-eiterer.at). Hildegard die Chefin ist geprüfte Wanderführerin und Nordic Walking Instruktor. Sie plant die Touren selbst und findet immer wieder neue schöne Plätzchen für unsere Genusswanderer.



Christian am Gipfel des Everest, 8.848 m



### Wandern inklusive

Als führendes Wanderhotel bieten wir unseren Wanderern ein Topservice und viele Leistungen, die in Ihrem Zimmerpreis inkludiert sind:

- 2 geführte Erlebniswanderungen pro Woche
- Verleih von Wander- sowie Nordic Walkingstöcken und Rucksäcken
- Tägliche Wetter- und Toureninfo
- Trockenraum für Wanderbekleidung
- Übersichtskarte mit Wanderrouten, Bildern und Höhenprofilen
- Wandercorner mit Tourenvorschlägen und Höhenprofilen
- Wanderstammtisch und Toureninfos

## Das ultimative Abenteuer- und Outdoor-Programm

Als Herausforderung zum Besonderen hat der Hausherr Christian Eiterer diese Arrangements konzipiert. In sportlich abwechslungsreicher Art lernen Sie unsere einzigartigen Naturschönheiten kennen. Ob Groß oder Klein, Jung oder Alt – jeder kann an unserem Programm teilnehmen. Nur die sportliche Einstellung zählt.



© TVB Paznaun – Ischgl



© Ötztal Tourismus – Jens Kl...

**Canyoning**  
(täglich buchbar)

Canyoning – ein einzigartiges prickelndes Erlebnis. Abseilen, Waten, Springen – erleben Sie die Natur aus einer völlig neuen Perspektive und entdecken Sie einige der schönsten Schluchten, die Tirol zu bieten hat. Ausrüstung wird gestellt.

Preis pro Person je nach Streckenführung und Schwierigkeit ab € 80,- / Kinderermäßigung auf Anfrage

(Teilnahme ab 10 Jahre, in Begleitung der Eltern)



**Gletschersafari**  
(jeden Donnerstag)

Sie wollten schon immer einmal das ewige Eis erkunden und kennen lernen? Der Hausherr ist staatlich geprüfter Bergführer und geleitet Sie durch das imposante Gletschermassiv der blauen Silvretta. Diese Tour ist technisch unschwierig und für jedermann mit festem Schuhwerk zu bewältigen. Spezialausrüstung wird gestellt.

Preis pro Person ab € 90,-

Kinderermäßigung bis 15 Jahre 20 % (Teilnahme ab 10 Jahre)



© TVB Paznaun – Ischgl

**Klettersteig**  
(individuell buchbar)

Steile Felspassagen werden durch künstliche Tritte und Griffe zugänglich gemacht. Spielerisch und gut gesichert turnt man höher und höher. Mit jedem Meter wächst die Sicherheit und das Vertrauen in sich selbst. Die Höhe wird zur Lust. Was bleibt, ist ein Erlebnis, das man nie vergisst.

Preis pro Person ab € 110,- (mindestens 2 Teilnehmer)

Eigene Kletterroute für Kinder ab 10 Jahre mit leichter Schwierigkeit (Preis auf Anfrage)



© TVB Paznaun – Ischgl

**Rafting**  
(täglich buchbar)

Die Imster Schlucht – meistbefahrenste Raftingstrecke Europas in unberührter Fluss- und Auenlandschaft. Entdecken Sie ein neues Gefühl von Freiheit. Die Führung erfolgt durch unseren renommierten Partner „Wasserkraft“ oder durch Guides der AREA47.

Preis pro Person ab € 65,-

Kinderermäßigung bis 14 Jahre 20 %



Christian Eiterer, Hausherr und Gründer der örtlichen Bike-Akademey arbeitet aktiv am Tourenprogramm mit und führt Sie persönlich auf bestimmten Touren.

Mehr Bike-Infos,  
Pauschalen und  
Tourenvorschläge auf  
[www.fliana.com/bike](http://www.fliana.com/bike)  
*feel good*

## Berge – Biker – Leidenschaft. Die Bikearena Ischgl Silvretta ...

**Spätestens seitdem das härteste Mountainbikerennen der Welt, die Transalp-Challenge, regelmäßig über Ischgl führt, ist die Mountainbike-Arena Ischgl-Silvretta zum internationalen Begriff für ein einzigartiges Bike-Paradies geworden.**

Wahrlich beeindruckend sind auch die Eckdaten dieser Arena, denn nicht weniger als 1.000 herrliche Fahrkilometer locken den Biker – und diese in allen Schwierigkeitsgraden. Egal ob leichte Touren entlang der Talsohle für Familien und Genießer, Extremrouten mit über 2.000 Metern Höhendifferenz oder einige der schönsten Singletrails der Alpen – hier kommt jeder auf seine Rechnung. Seilbahnen und Busse sind für Bikes adaptiert, die Touren bestens ausgeschildert.

## Bike your dreams ...

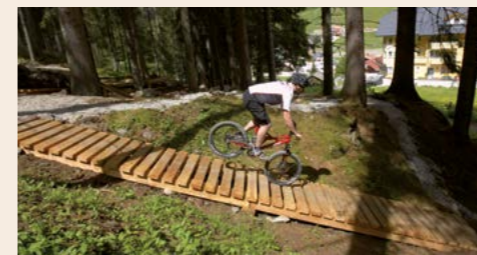
Die Bike-Arena Ischgl hat sich in den vergangenen Jahren zu einem der führenden Mountainbikeziele der Alpen entwickelt. Maßgeblich an dieser Entwicklung ist der Hausherr Christian Eiterer beteiligt. Bereits seit mehr als 19 Jahren bemühen sich Christian und sein Team um die besonderen Bedürfnisse der Biker. Wer diesen Sport so hautnah mitgestaltet, erkennt natürlich die neuesten Entwicklungen und Trends. In der Saison 2022 wird wiederum das Fahrtechniktraining forciert und perfekt abgestimmte Pauschalen angeboten.



### Einsteiger E-Bike Touren mit Fahrtechniktraining

Noch nicht so oft mit dem Rad in den Bergen unterwegs gewesen – dann ist dieses Programm für Sie das Richtige. Ihr privater Guide stellt sich speziell auf Ihre Ansprüche und Wünsche ein. Sie erlernen sehr schnell die richtige Fahr-, Kurven- und Bremstechnik. Damit Sie in Zukunft sicher unterwegs sind.

Die Bikearena Ischgl-Silvretta verfügt über einige der fantastischsten Singletrails der gesamten Alpen. Die Silvretta-Bikeacademy bietet Ihnen täglich private Führungen auf diesen traumhaften Trails. So ist garantiert, dass Ihnen wirklich kein Bike-Gustostück entgeht.



### Fahrtechnikseminare mit privatem Guide

Spüre die Freiheit auf deinem Bike – mit der nötigen Fahrtechnik! Gerade ein brandneues Bike gekauft und noch nicht viel in den Bergen oder abseits der Straßen unterwegs gewesen? Unser Seminar für Einsteiger und Fortgeschrittene ist das Richtige für Dich! Hier lernst Du das richtige Gefühl für das Rad.



### Jeweils am Anreisetag Programmvorstellung mit wichtigen Infos

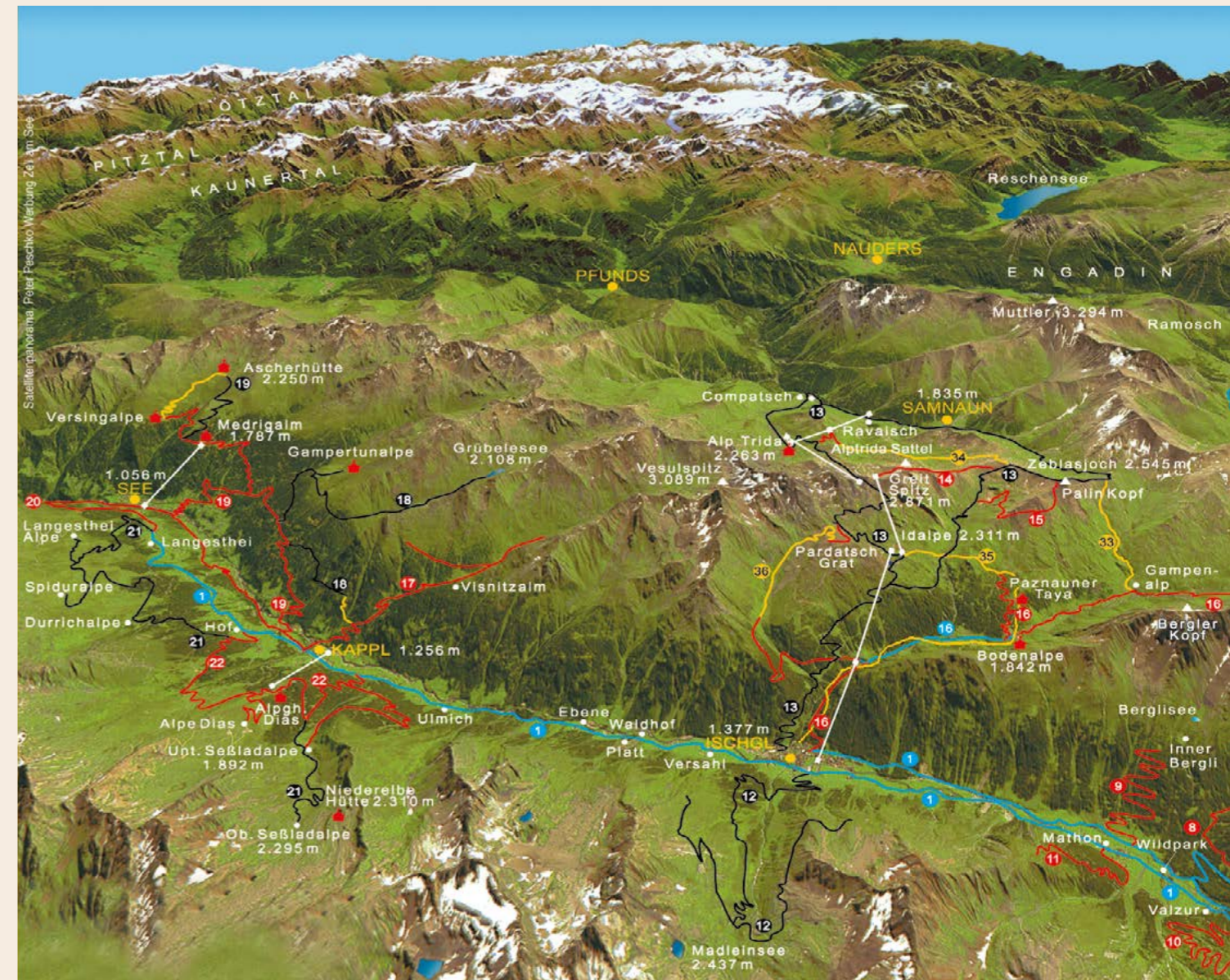
Jeweils am Anreisetag werden Sie von Ihrem Gastgeber Christian genau über das Programm informiert. Am abendlichen Biker-Stammtisch verrät er Ihnen so manchen Geheimtipp.



### Kostenlose Benützung aller Bergbahnen mit Premium Silvrettacard

Es sind insgesamt 8 Bergbahnen für die speziellen Bedürfnisse der Biker adaptiert. Ein besonderes Erlebnis ist wohl die Schmugglertour nach Samnaun (Schweiz) mit Benützung der weltgrößten Schwebeseilbahn. Natürlich werden auch die Bikes kostenlos befördert.





Schwierigkeit	Nummer	Name	Kilometer	Höhenmeter	Höchster Punkt
●	1	Talweg	54	450	1622
●	2	Zeinisjoch	16	334	1855
●	3	Heilbronner Hütte	29	940	2330
●	4	Ganifer-Montafon	38	1150	2032
●	5	Silvrettastausee	26	515	2044
●	6	Wiesbadener Hütte	35	920	2446
●	7	Scheibenalm/Jamtalhütte	20	610	2166
●	8	Predigberg + Larein	26	1120	2310
●	9	Innerbergli	11	514	1948
●	10	Friedrichshafener Hütte	23	953	2468
●	11	Mathon/Bannwald	9	462	1900
●	12	Madlein	25	1222	2358
●	13	Ironbike	43	2587	2754
●	14	Greitspitze	15	236	2872
●	15	Greitspitze-Höllspitze Panoramatur	17	384	2872
●	16	Heidelberger Hütte/Bodenalpe/...	30	1068	2264
●	17	Kappl-Visnitz	34	1173	2044
●	18	Grübelesee	50	1600	2108
●	19	Medrigalm	43	1521	1108
●	20	Falgenair	54	450	1622
●	21	Langesthei/Spidur/Durrich/Dias/...	60	2313	2310
●	22	Dias	31	950	1882

Schwierigkeit	Nummer	Name	Kilometer	Höhenmeter	Höchster Punkt
●	30	Schönverwall/St. Anton am Arlberg	85	1735	2308
●	31	Zeinisjoch	6	200	1980
●	32	Fimba-Pass	18	1300	2608
●	33	Zebblasjoch	17	237	2871
●	34	Salaaser	7	250	2871
●	35	Paznauner Taja	11	150	2311
●	36	Velilltal	14	300	2618
●	37	Muttenjoch-Trail	16	750	2620
●	38	Trail Flimschulter			
●	39	Trail Madleintal			

### ISCHGL-BIKE ARENA IN ZAHLEN

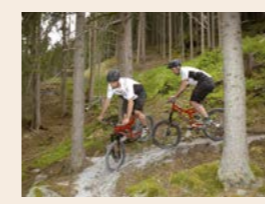
- 40.000 Höhenmeter
- 1.000 km Gesamtlänge
- 60 ausgewiesene Touren
- 12 Singletrails
- 6 Bergbahnen für Biker adaptiert
- 1 professionelle Bikeacademy
- ▶ 10 Routen leicht
- ▶ 25 Routen mittel
- ▶ 15 Routen schwer
- ▶ 10 Singletrails



**IN KURVEN**  
drücken Sie das Rad nach innen, der kurveninnere Arm ist gestreckt, der andere Arm ist gebeugt. Blicken Sie voraus und zur Unterstützung drücken Sie noch das äußere Knie gegen den Rahmen.



**DER BUNNY-HOP:**  
Es braucht ein bisschen Zeit zum Üben, ist aber nicht unmöglich. Der Rumpf geht nach hinten, wenn die Arme gestreckt sind steigt das Vorderrad. Dann die Hüfte Richtung Vorbau bewegen – dadurch steigt das Hinterrad.



**ENGE KEHREN**  
sind keine Hexerei. Blicken Sie am Kurveneingang schon zum Kurvenende und bleiben Sie möglichst mit Ihrem Rumpf über den Beinen, um entspannt auf dem Bike zu stehen.

## Highlights aus dem Fahrtechniktraining

Ein besonderes Service der SILVRETTA-BIKEACADEMY ist das umfassende Angebot an Fahrtechnik-Trainings, welche täglich mit einem speziell ausgebildeten Fahrtechnik-Trainer organisiert werden.

## Top-Bike-Pauschalen

Wir haben uns von Führungen in der Gruppe verabschiedet und betreuen unsere Gäste nur mehr mit eigenen, privaten und geschulten Guides der Silvretta Bikeacademy. Sie entscheidet über Beginn, Tempo, Länge und Art des Bike Programms – ob geführte Genusstouren, Extremtouren, Single Trails oder Fahrtechnikseminare.

*feel good*

## Umfangreiches Angebot für den vierbeinigen Liebling

### Urlaub mit dem Hund

Wir sind ein hundefreundliches Hotel und haben uns auf Gäste spezialisiert, die ihren Urlaub gemeinsam mit ihrem vierbeinigen Liebling in entspannter Atmosphäre verbringen möchten.

Für den engagierten und professionellen Umgang mit Gästen in Hundebegleitung wurden wir von pfothencheck.com mit 5 Pfoten – und somit der besten Kategorie – ausgezeichnet.

Mehr Infos  
finden Sie auf  
unserer Website:  
[www.urlaubmitdemhund.com](http://www.urlaubmitdemhund.com)



#### Freuen Sie sich auf viele Fliana-Vorteile

- Kostenlose Unterbringung eines Hundes, der 2. Hund Euro 20,00 pro Nacht
- Eigener Speisesaal für Gäste mit Hund
- Hundesitting vor Ort (gegen Gebühr)
- Hunde-WC vor dem Hotel
- Willkommensgeschenk für jeden unserer 4-beinigen Gäste
- Hundnapf und Hundedecke im Zimmer
- Tierärztliche Betreuung bei Bedarf
- Freier Transport in allen Seilbahnen für Hund und Herrchen
- Ideale Verträglichkeit unseres Hochgebirgsklimas für Ihren Hund
- Bei unserem vielfältigen Wander- und Sportprogramm ist Ihr Hund gerne gesehen
- Privates Hundetraining, speziell auf Ihren Hund abgestimmt (gegen Gebühr)
- Eigene Hundemenüs frisch zubereitet (gegen Gebühr)
- Hochmoderne Hundedusche vor dem Hotel

## Mobile Hundeschule

„Hunde können unsere Sprache nicht verstehen, deshalb müssen wir die Sprache der Hunde sprechen.“ Wir pflegen mit der mobilen Hundeschule eine sehr enge Kooperation. Die Hundetrainer kommen zu den vereinbarten Zeiten zu Ihnen ins Hotel und führen ein individuell auf Ihren Hund abgestimmtes Training durch.

Das Ziel ist ein harmonisches Miteinander von Mensch und Hund. Sie lernen schwierige Situationen besser zu meistern und sollten für Ihren Hund wichtiger als Ablenkungen sein. Ihr Hund soll ein verlässlicher und getreuer Gefährte in allen Lebenslagen werden.

### 4 Pfoten Wochenpackage



Programm  
und Preise zu  
den Packages auf:  
[www.fliana.com](http://www.fliana.com)

### 4 Pfoten Schnupperpackage



# HOTEL fliana

★★★★S

*feel good*



## Das bestbewertete Hotel in Ischgl

HolidayCheck.de  
★★★★★

Beliebtestes Hotel  
Ischgl



Wir sind  
ein trivago  
Top-Hotel!

Wir freuen uns über unsere  
Top-1-Platzierung in der  
Kategorie Hotels Ischgl!

Bravo!

Hotel Fliana wurde von  
500 Reisenden als  
„Ausgezeichnet“  
bewertet

tripadvisor®

Familie Christian und Hildegard Eiterer

Fimbabahnweg 8 · A-6561 Ischgl · Tirol · Austria

Telefon: +43 (0) 54 44 / 55 43-0 · hotel@fliana.com · [www.fliana.com](http://www.fliana.com)

